

Gedicht

Over de dood heen

Jouw stem klinkt niet meer in ons midden.
Toch spreek je nog in mijn hart.

Jouw ogen zijn nu gesloten.
Toch zie ik je soms nog voor mij.

Jouw handen zijn stilgevallen.
Toch voel ik dat je me nog steunt.

Je naam zal steeds minder genoemd worden,
Maar ik zal je bij je naam blijven noemen.

Ik vraag dat ze je niet doodzwijgen,
Jouw naam niet vermijden.

Wie ik zo liefhad,
Blijft leven over de dood heen.

Marinus van den Berg

Bisdom
Groningen
Leeuwarden

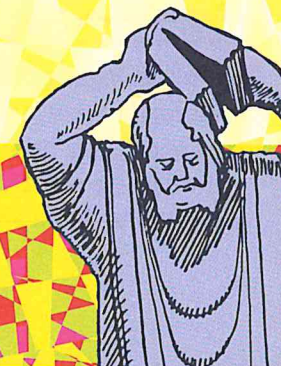


Bisdom Groningen – Leeuwarden
Ubbo Emmiussingel 79
9711 BG Groningen
telefoon (050) 406 58 88
www.bisdomgroningenleeuwarden.nl

Rouwen een lange weg!

Brievenpastoraat en
Ontmoetingsdagen

Diocesane Werkgroep
Partnerverlies



Tekst:
Diocesane werkgroep Partnerverlies
Bisdom Groningen-Leeuwarden

Bisdom
Groningen
Leeuwarden

De periode tussen het overlijden en de uitvaart van een naaste is intensief: je moet van alles regelen, er komen heel wat mensen over de vloer. Het is een drukke tijd.

Daarna wordt het vaak gauw anders; mensen gaan hun weg, het bezoek vermindert, het leven valt stil. Na enkele maanden gebeurt het zelden dat iemand je vraagt hoe het gaat. Het lijkt er voor de buitenwereld op dat je het verlies hebt geaccepteerd, dat je er waarschijnlijk nu wel overheen bent. Maar juist dan kun je je eenzaam voelen.

Als diocesane Werkgroep Partnerverlies willen we mensen bijstaan, een hand reiken en een eind met u op weg gaan vanuit het perspectief van geloof, hoop en liefde. We steunen op twee manieren: brievenpastoraat en ontmoetingsdagen.

Brievenpastoraat

Vanuit de Werkgroep Partnerverlies kunt u gedurende twee jaar iedere twee maanden een bemoedigende brief ontvangen met troostende woorden, gedichten en meditatieve teksten. Deze zijn bedoeld als steuntje in de rug.

Ontmoetingsdagen

De Werkgroep zelf bestaat uit vrijwilligers die zelf hun partners door de dood verloren hebben. Aan de Werkgroep is ook een pastorale beroepskracht van het bisdom verbonden.

Twee keer per jaar, in het voorjaar en in het najaar, organiseert de Werkgroep een Ontmoetingsdag voor mensen die hun partner door de dood hebben verloren. Voor de meeste deelnemers is dit relatief kort geleden, maar het kan ook vele jaren geleden zijn.

De pastorale beroepskracht van de Werkgroep houdt op deze ontmoetingsdagen een inleiding waarna in kleinere groepen ervaringen met elkaar worden gedeeld. Afgesloten wordt met een korte gebedsviering. De ontmoetingsdagen vinden steeds plaats in een wisselende regio van het bisdom.

Verdere informatie

Voor informatie over de Werkgroep, het brievenpastoraat en de ontmoetingsdagen kunt u contact opnemen met:

Bisdom Groningen-Leeuwarden
Ubbo Emmiussingel 79
9711 BG Groningen
Contact: Lisette Winter
Tel: 050-4065888
E-mail: l.winter@bisdomgl.nl

Ook kunt u met de leden van de werkgroep contact opnemen:

Regio Groningen: Dhr. H. Steentjes,
tel. 06-50462220
Regio Drenthe: Mevr. S.Scholte
Aalbes-Schomaker,
tel. 06-50297434
Regio Friesland: Mevr. M. Steen-Blom,
tel. 0516-850820
Regio NO-polder: Dhr. T. Groen,
tel. 0527-202535
Pastoraal werker: Dhr. W. Mulder
tel. 0514-602163